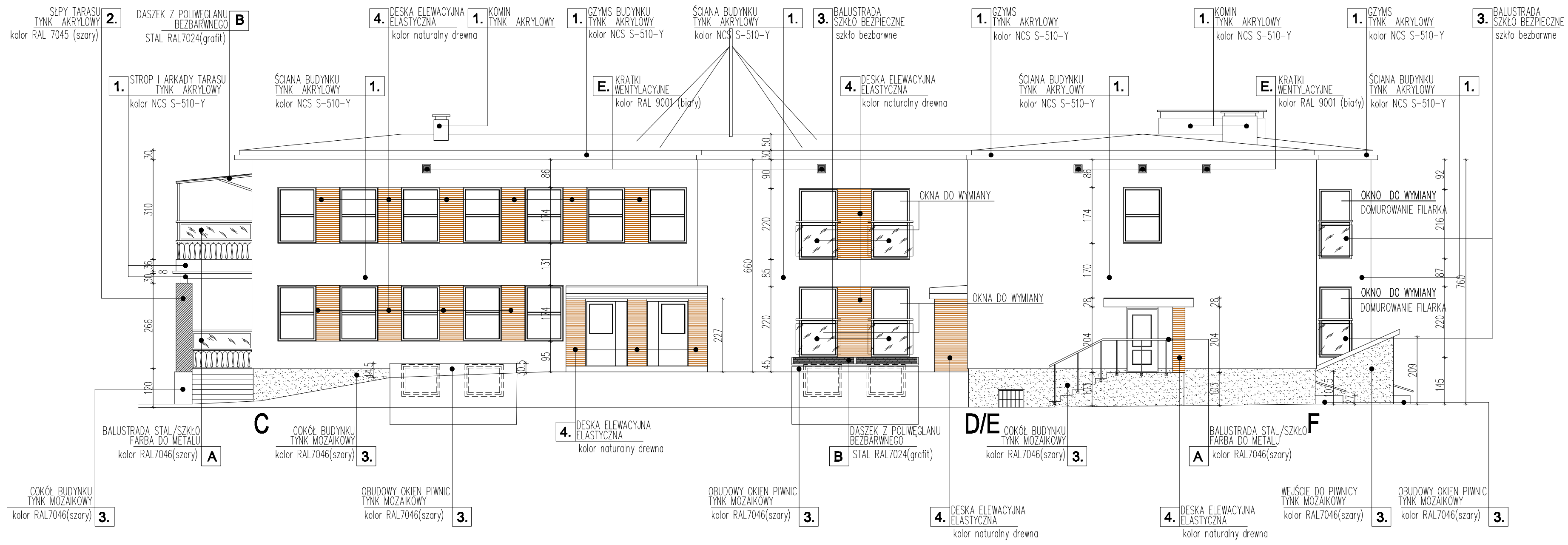
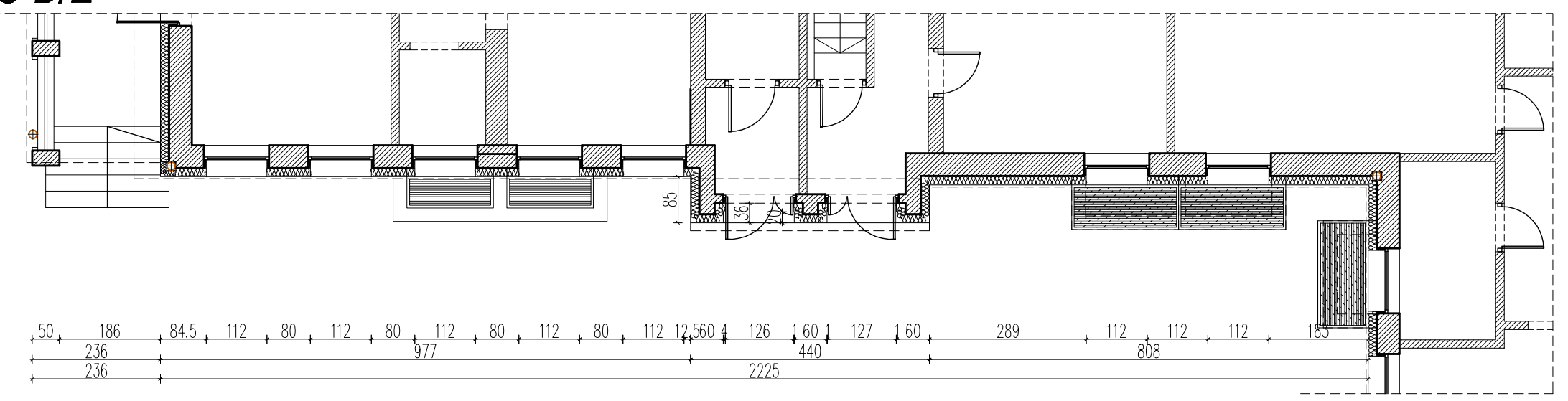


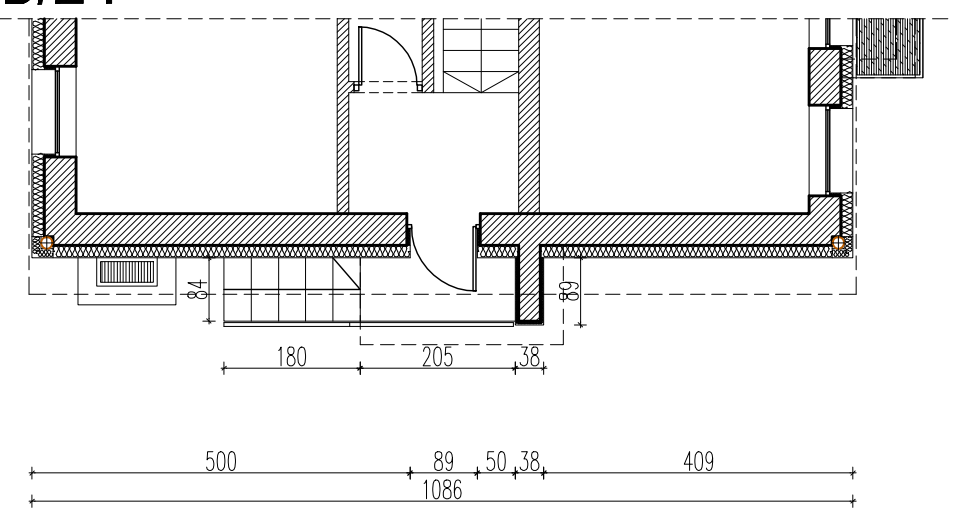
ELEWACJA PÓŁNOCNA



C-D/E



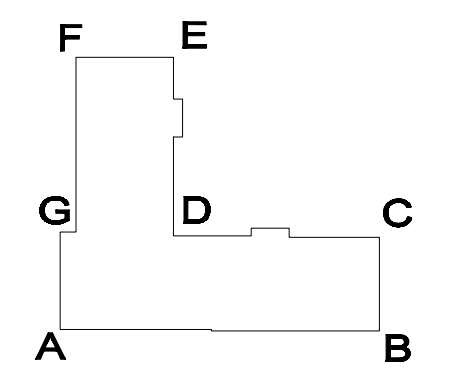
D/E-F



RZUT

Ściany zewnętrzne budynku kondygnacji nadziemej i piwnic do głębokości 1m poniżej przyległego terenu docieplone styropianem gr.16cm
 Daszki przedsionków wejściowych docieplone styropianem gr.25cm.

SCHEMAT BUDYNKU



PROJEKTOWANIE ARCHITECTURY BUDOWLANEJ BIERNAT URSZULA ul. Retkińska 135 m. 9 94-204 Łódź tel. 0 601 222 674 ul. Nowa 29/31 pak.32 90 - 030 Łódź e-mail: u_arch@o2.pl		OPIS DOM DZIECKA DLA MAŁYCH DZIECI	
PROJEKT BUDOWY DOCIEPLENIA ŚCIAN I DACHU DOMU DZIECKA DLA MAŁYCH DZIECI			
TEMAT ŁÓDŹ, ul. Świdrowska 89 strona 19, skala 1:500/1:1000	ZAMAWIĄCY MIASTO ŁÓDŹ	PROJEKTANT ARCH. mgr inż. BIERNAT URSZULA	WYKONAWCA mgr inż. BIERNAT URSZULA
TYTUŁ PRACY ELEWACJA PÓŁNOCNA	UL. PIOTROWSKA 104 90-200 ŁÓDŹ	WSPÓŁPRACOWNICZKA mgr inż. BIERNAT URSZULA	WYKONAWCA mgr inż. BIERNAT URSZULA
BRANŻA ARCHITEKTURA	DATA 07.2018	SKALA 1:100	NR BTR A.3.0