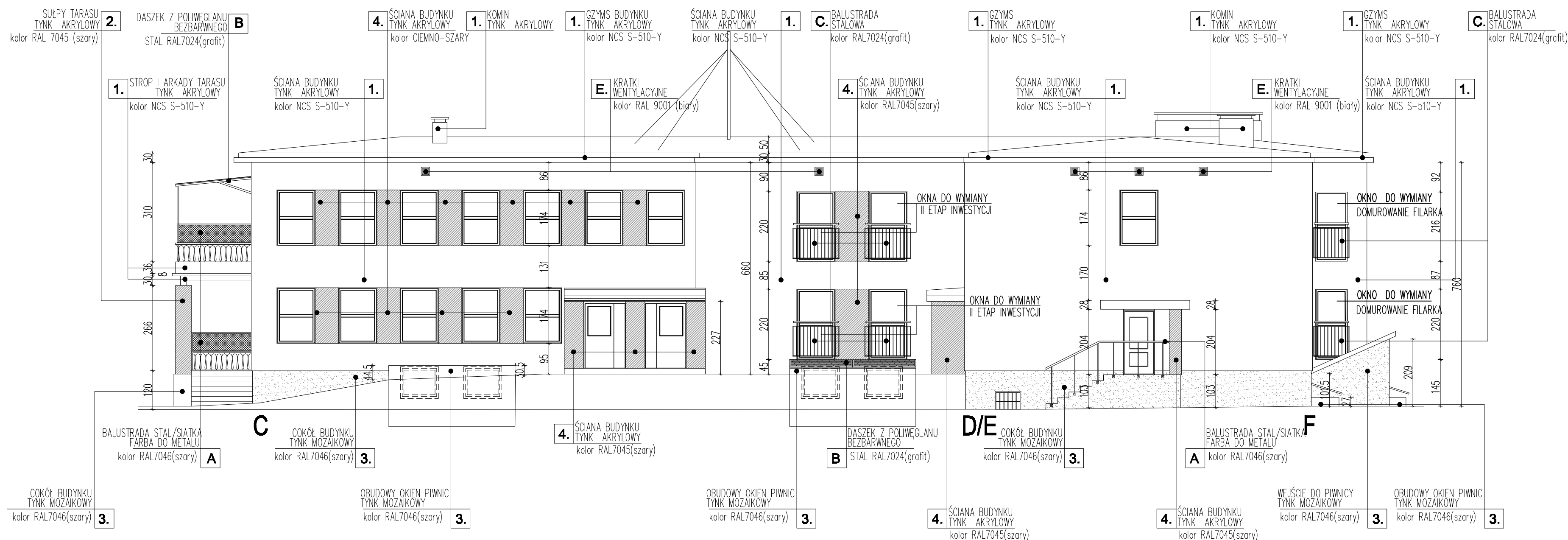
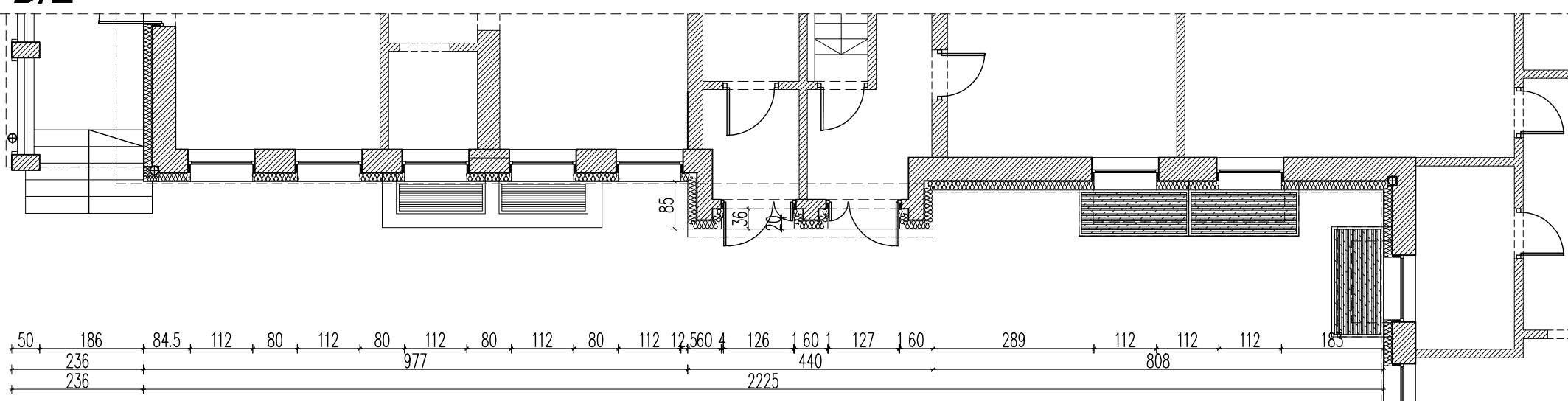


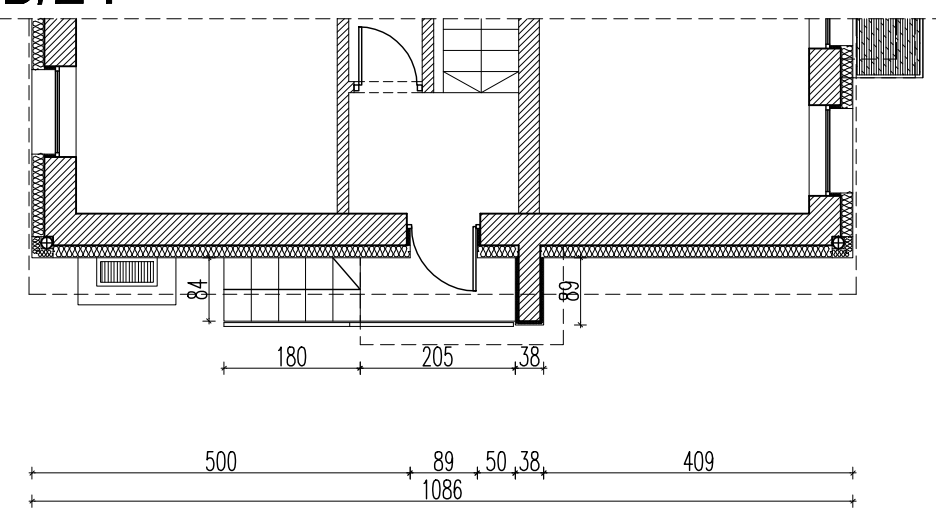
ELEWACJA PÓŁNOCNA



C-D/E



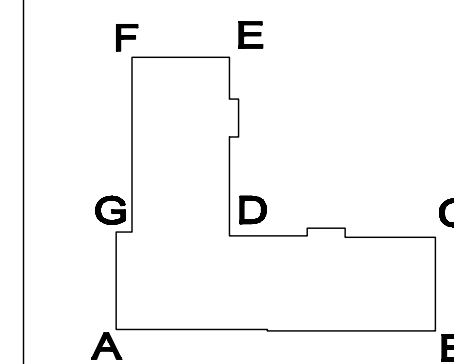
D/E-F



RZUT

Ściany zewnętrzne budynku kondygnacji nadziemej i piwnic do głębokości 1m poniżej przyległego terenu docieplone styropianem gr.16cm
 Daszki przedsionków wejściowych docieplone styropianem gr.25cm.

SCHEMAT BUDYNKU



PROJEKTOWANIE ARCHITECTURY BUDOWLANEJ BIERNAT URSZULA ul. Retkińska 135 m. 9 94-004 Łódź tel. 0 601 222 674 ul. Nowa 29/31 pok.32 90 - 030 Łódź e-mail: u_arch@o2.pl		ODPONOS DOM DZIECKA DLA MAŁYCH DZIECI ul. Piotrkowska 104	
PROJEKT BUDOWY DOCIEPLENIA ŚCIAN I DACHU DOMU DZIECKA DLA MAŁYCH DZIECI			
TYTUŁ PRAC: ELEWACJA PÓŁNOCNA	ZAKAMALCZY MIASTO ŁÓDŹ ul. PIOTRKOWSKA 104 90-030 ŁÓDŹ	PROJEKTANT ARCH: mgr inż. BIERNAT URSZULA	PROJEKTOWANIE ARCHITECTURY BUDOWLANEJ BIERNAT URSZULA
BRANŻA: ARCHITECTURA	DATA: 10.2018	SKALA: 1:100	STRONA: A.3.0